

FR Interrupteur automatique à détection Infra Rouge
Référence : 4699B

Mode d'emploi

Nous vous remercions pour l'achat de ce produit qui vous permettra de déclencher la mise en marche automatique d'un éclairage suite au passage d'une personne devant sa cellule infra-rouge.

CARACTÉRISTIQUES :

- Tension d'alimentation : 220-240V/AC
- Fréquence : 50/60Hz
- Zone de détection : 160° sur 9 mètres
- Hauteur d'installation : 1,20m environ
- Seuil de luminosité réglable de : <3-2000LUX
- Température ambiante de fonctionnement : -20~+40 °C
- Durée d'éclairage réglable de : Min.10 secondes à 7 minutes
- Consommation électrique : 0,5W environ
- Compatibilité et puissance maxi :
 - Lampes halogènes et incandescentes : de 0W-500W
 - Lampes fluorescentes : 5-200W
 - Lampes LED : 5-200W

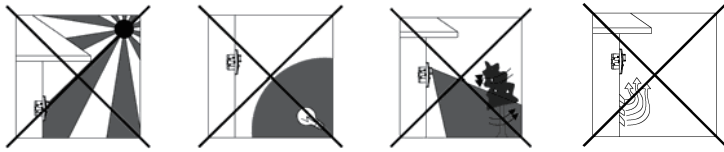
FONCTIONS :

- > Le réglage de sensibilité lumineuse permet d'utiliser cet appareil dans différentes conditions de luminosité. Un positionnement vers la position MAX (soleil) permet un déclenchement de jour comme de nuit alors qu'un positionnement vers la position MIN (lune) peut entraîner un déclenchement dans une zone où la luminosité est inférieure à 3 LUX.
- > Le temps d'allumage est reconduit tant que des mouvements sont présents dans la zone de détection.
- > L'interrupteur à 3 position permet les modes de fonctionnement suivants :
 - Sur ON : L'éclairage reste allumé en permanence (pas de détection)
 - Sur OFF : L'éclairage reste éteint en permanence (pas de détection)
 - Sur PIR : Position pour un fonctionnement automatique de l'éclairage.

INSTALLATION :

La détection étant sensible aux variations de températures, il est préférable d'éviter les situations suivantes :

- > Ne pas installer le détecteur face à des surfaces réfléchissantes telles qu'un miroir.
- > Ne pas installer le détecteur face à une source de chaleur comme un radiateur, un climatiseur, un éclairage ...
- > Ne pas installer le détecteur face à des objets pouvant bouger avec le vent comme des rideaux ou des plantes hautes.



BRANCHEMENT ÉLECTRIQUE :

⚠ WARNING
Danger d'électrocution

- Doit être installé par un professionnel.
- Le disjoncteur principal doit être sur la position OFF.
- Le disjoncteur principal ne doit pas être enclenché avant la fin de l'installation

- > Déclipser la plaque avant (figure 1) et procéder au réglage de la molette de luminosité (LUX)
- > Procéder au raccordement électrique comme indiqué sur le schéma électrique ci-dessous.
- > En fonction du type de boîte d'encastrement, utiliser les trous de fixation (figure 2) ou les griffes (figure 3) pour fixer le détecteur sur le mur.
- > Remettre la plaque en face avant, repositionner le disjoncteur sur ON et démarrer les tests.

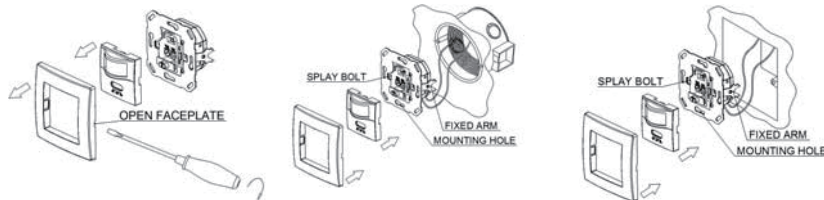
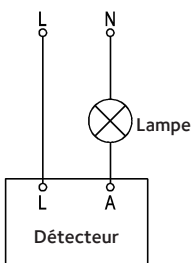


Figure 1

Figure 2

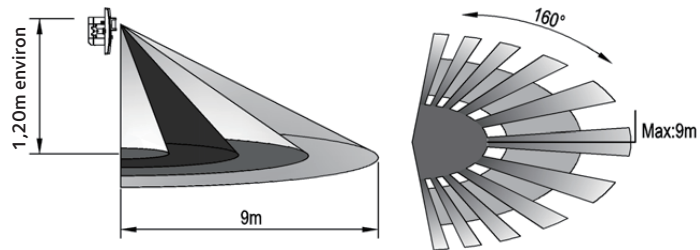
Figure 3

Schéma de raccordement électrique :



NE SURTOUT PAS CONNECTER DIRECTEMENT LE DÉTECTEUR SUR LA PHASE ET LE NEUTRE

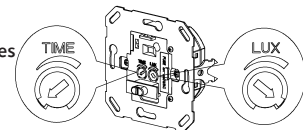
POSITIONNEMENT DU DÉTECTEUR :



Hauteur d'installation : 1,20m environ Distance de détection : Max.9 mètres

TEST :

- > Mettre l'interrupteur sur "ON", tourner le bouton TIME dans le sens inverse des aiguilles d'une montre, au minimum et tourner le bouton LUX dans le sens des aiguilles d'une montre, au maximum (position soleil).
- > Le courant ayant été réactivé, l'éclairage raccordé doit s'allumer.
- > Mettre l'interrupteur sur "OFF", l'éclairage raccordé doit s'éteindre.
- > Mettre l'interrupteur sur "PIR", le détecteur et l'éclairage ne fonctionnent pas dans un premier temps. Après une période d'environ 30 secondes, le détecteur peut être activé.
- > En cas de détection, l'éclairage s'allume pour une période d'environ 10 secondes puis s'éteint.
- > Tourner le bouton "LUX" dans le sens inverse des aiguille d'une montre vers la position MIN. Si la luminosité de la pièce est supérieure à 3 LUX, la détection ne pourra pas se faire. Si la luminosité est inférieure à 3 LUX (pénombre) l'éclairage sera déclenché pour environ 10 secondes après une détection (si aucun mouvement n'a lieu dans la zone de détection).



Note : En cas de test dans un environnement lumineux, le bouton de réglage de sensibilité doit être tourné vers la position ☀ pour que la détection soit possible.

RÉSOLUTION DE PROBLÈMES ÉVENTUELS :

- > L'éclairage ne s'allume pas :
 - a. Vérifier le raccordement électrique du détecteur et de l'éclairage.
 - b. Vérifier la puissance de l'éclairage et sa compatibilité avec les caractéristiques indiquées ci-dessus..
 - c. Vérifier que les réglages correspondent à la luminosité de la pièce.
- > La détection est faible :
 - a. Vérifier qu'il n'y ait pas d'obstacle devant le détecteur.
 - b. Vérifier que la température de la pièce ne soit pas trop élevée (supérieure à 30 °C).
 - c. Vérifier que le mouvement soit bien situé dans la zone de détection.
 - d. Vérifier que le détecteur soit bien installé à une hauteur comprise dans les limites indiquées sur le schéma ci-dessus.
- > L'éclairage ne s'éteint pas automatiquement :
 - a. Vérifier qu'il n'y ait plus de mouvement dans la zone de détection.
 - b. Vérifier que le réglage de la durée d'éclairage ne soit pas à la position maximum.

Notes relatives à l'élimination des DEEE

Les appareils électriques et électroniques usagés ne peuvent plus être jetés avec les ordures ménagères conformément à la réglementation européenne. Le symbole de la poubelle barrée indique la nécessité d'une collecte séparée. Contribuez la protection de l'environnement et assurez-vous de mettre cet appareil dans des systèmes de collecte dédiés lorsque vous cessez de l'utiliser.



Importateur :
EverFlourish
Fabriqué en RPC
EverFlourish Europe GmbH
Robert-Koch-Str. 4
66299 Friedrichsthal Germany
www.everflourish-europe.de