

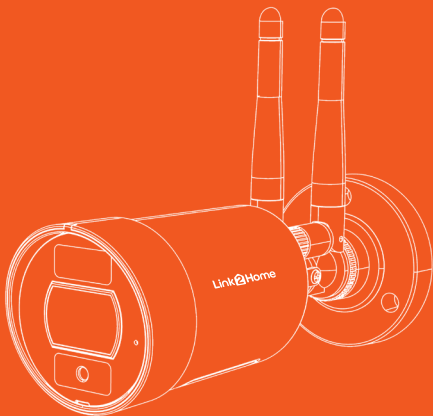
# Link2Home

Camera additionnelle

WLAN Zusatzkamera für Überwachungsmonitor

Dodatkowa kamera

Additional camera

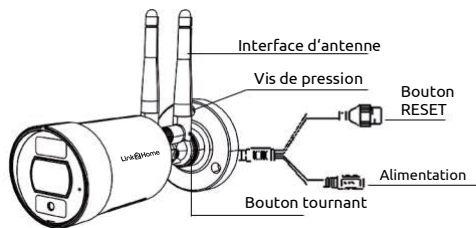


## Vu d'ensemble du produit

Veuillez vérifier que le contenu soit complet.

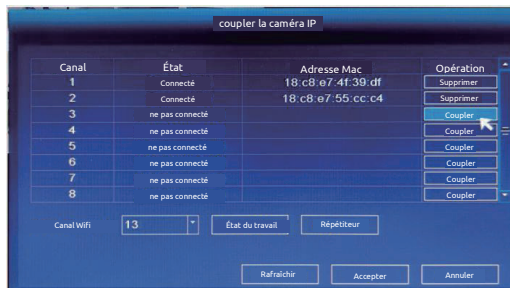
S/N	Contenu	Quantité
1	Caméra	1
2	Alimentation DC 12V@1A	1
3	Manuel d'utilisation	1
4	Sac à vis	1

## Description



## Couplage avec le NVR

1 Ouvrez les paramètres de couplage de la caméra IP et cliquez sur l'option de couplage.



2 Appuyez le bouton RESET pour au moins 5 secondes jusqu'à ce que le couplage soit réussi.



### 3 Finissez le couplage.



**Notez:** Cette caméra doit être utilisée en association avec un NVR, elle ne peut pas être utilisée individuellement.

### Téléchargement

Link2Home Pro est disponible pour les systèmes d'exploitation iOS et Android. Recherchez le nom « Link2Home Pro » dans l'App Store ou sur l'Android Market, ou scannez le code QR ci-dessous pour télécharger l'application.



Téléchargez l'App (iOS/Android)



### Caractéristiques Techniques

Camera additionnelle

- Distance de détection : 20 mètres, 130°
- Distance IR : Visibilité de nuit jusqu'à 20m
- Capteur optique : 1/2,8" 3Mégapixel CMOS
- Résolution Full HD : 1920x1080 pixels
- Luminosité : 0.01Lux@F1.2(color) 0.005
- Lux@F1.2(Noir/Blanc) 0Lux(IR LEDs on)
- Jour/Nuit : Auto
- FOV: 89°/48°/107° Compression vidéo : H265
- Puissance maximale transmise sur ces bandes: 19dbm
- Température d'utilisation : -10°C - +60°C
- Alimentation électrique: DC 12V
- Distance de transmission : plus de 120 m sans barrières, plus de 30 m à travers les murs intérieurs

### Attention

Veillez noter que ce kit accepte les caméras avec un maximum de 8 Pcs.

En déballant, vérifiez que le contenu de la livraison soit complet.

Veillez à ce que le kit ne tombe pas sur le sol ou ne soit pas frappé par des forces fortes.

Veillez maintenir un environnement bien ventilé autour de ce produit.

Ne pas installer dans des environnements soumis à de fortes vibrations.

Ne pas placer l'alimentation dans un environnement très humide, poussiéreux, très chaud ou très froid.

Veillez conserver la boîte du produit pour faciliter le transfert ou le retrait de l'équipement.

Veillez à mettre hors voltage tous les appareils pendant l'installation. Vérifiez le voltage correctement.

Veillez contacter le distributeur ou le centre de service si le kit est endommagé ou ne fonctionne pas.

Diffusion en direct par l'Internet Explorer.  
Visitez le lien web: <https://ipc-eu.ismartlife.me/login>  
Scannez le code QR via l'App Link2Home Pro



### Notes relatives à l'élimination des DEEE :

Les appareils électriques et électroniques usagés ne peuvent plus être jetés avec les ordures ménagères conformément à la réglementation européenne. Le symbole de la poubelle barrée indique la nécessité d'une collecte séparée. Contribuez la protection de l'environnement et assurez-vous de mettre cet appareil dans des systèmes de collecte dédiés lorsque vous cessez de l'utiliser.

Importateur : Everflourish Europe GmbH  
Robert-Koch-Str. 4, 66299 Friedrichsthal, Allemagne  
Notice disponible sur  
[www.everflourish-europe.de](http://www.everflourish-europe.de)



## DÉCLARATION UE DE CONFORMITÉ SIMPLIFIÉE

Produit: **Caméra de surveillance wifi**

Référence: 6825F

Marque: Link2Home

Nous,

EverFlourish Europe GmbH

déclarons que l'équipement radioélectrique décrit ci-dessus est conforme à la Directive RED 2014/53/UE.

Le texte complet de la Déclaration UE de Conformité est disponible à l'adresse suivante:

[www.everflourish-europe.de](http://www.everflourish-europe.de)

Date: 20.06.2022



.....  
Signature:

Anja Sand

Chief Operative Officer

**EverFlourish Europe GmbH**

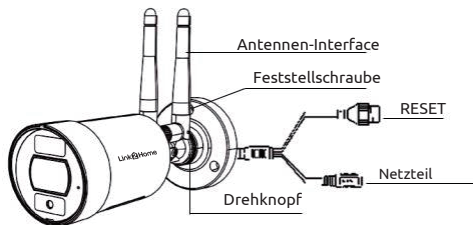
Robert-Koch-Str.4, D-66299 Friedrichsthal · Telefon: +49 6897 85 609 0 · Telefax: +49 6897 85 609 10

## Lieferumfang

Stellen Sie sicher, dass alle nachfolgend genannten Komponenten vorhanden sind.

S/N	Komponenten	Stück
1	Kamera	1
2	DC 12V@1A Netzteil	1
3	Bedienungsanleitung	1
4	Schrauben	1

## Übersicht



## Kopplung mit dem NVR

Schritt 1 Öffnen Sie die Einstellungen Ihrer IP-Kamera und klicken Sie auf "Koppeln".



Schritt 2 Drücken Sie danach den RESET-Knopf an der Rückseite der Kamera für mindestens 5 Sekunden, bis die Geräte gekoppelt sind.



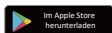
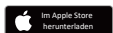
Schritt 3 Schließen Sie die Kopplung ab.



**Hinweis:** Die Kamera kann nur in Verbindung mit einem NVR verwendet werden.

### herunterzuladen

Link2Home Pro gibt es für iOS und Android OS. Sie finden es unter 'Link2Home Pro' im App Store oder auf Android Market, oder scannen Sie den QR-Code unten um die App herunterzuladen.



App herunterladen (iOS/Android)

## Technische Daten

WLAN Zusatzkamera für Überwachungsmonitor

- Erfassungsreichweite : 20 Meter, 130°
- IR Reichweite : Nachtsicht bis zu 20m
- Optischer Sensor : 1/2,8" 3Megapixel CMOS
- Auflösung in Fluu HD: 1920x1080 Pixel
- Helligkeit : 0.01Lux@F1.2(color) 0.005
- Lux@F1.2(Schwarz/Weiß) 0Lux (IR LEDs on)
- Tag/Nacht : Auto
- FOV: 89°/48°/107° Video Compression : H265
- Maximal über die Bänder übermittelte Leistung: 19dbm
- Betriebstemperatur: -10°C - +60°C
- Netzteil: DC 12V
- Übertragungsreichweite: Über 120 m ohne Barrieren, über 30 m durch Wände im Innenbereich

## Sicherheitshinweise

Das Gerät ist nur mit Kameras von maximal 8 PCS kompatibel.

Überprüfen Sie vor Inbetriebnahme, ob die enthaltenen Komponenten mit den Listen übereinstimmen.

Gehen Sie vorsichtig mit dem Gerät um und lassen Sie es nicht fallen.

Stellen Sie sicher, dass das Gerät frei steht, um genügend belüftet werden zu können.

Installieren Sie das Gerät an einem ruhigen und stabilen Ort.

Vermeiden Sie Umgebungen mit hoher Luftfeuchtigkeit, Staub, extremer Hitze oder Kälte für das Netzteil sorgfältig.

Bewahren Sie die Verpackung auf, um Transport oder Entnahme der Komponenten zu erleichtern.

Trennen Sie während der Installation der Geräte die Stromzufuhr. Überprüfen Sie die Spannung ordnungsgemäß.

Sollte etwas beschädigt sein oder nicht funktionieren, wenden Sie sich an den Auslieferer oder das Servicecenter.

Live streaming über den Internet Explorer.  
Besuchen Sie den Link: <https://ipc-eu.ismartlife.me/login>  
Scannen Sie den QR-Code mit der Link2Home Pro App



### WEEE-Entsorgungshinweis :

Gebrauchte Elektro- und Elektronikgeräte dürfen gemäß

europäischer Vorgaben nicht mehr zum unsortierten Abfall gegeben werden. Das Symbol der Abfalltonne auf Rädern weist auf die Notwendigkeit der getrennten Sammlung hin. Helfen auch Sie mit beim Umweltschutz und sorgen dafür, dieses Gerät, wenn Sie es nicht mehr nutzen, in die hierfür vorgesehenen Systeme der Getrenntsammlung zu geben.

Import : Everflourish Europe GmbH  
Robert-Koch-Str. 4, 66299 Friedrichsthal, Deutschland  
Weitere Hinweise unter :  
[www.everflourish-europe.de](http://www.everflourish-europe.de)



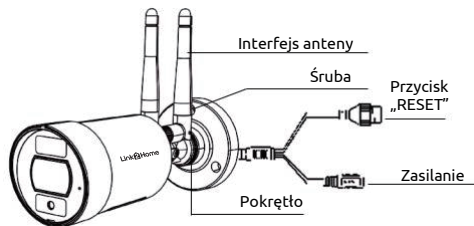
06.22

## Zawartość opakowania

Sprawdź, czy zestaw zawiera wszystkie wymienione elementy.

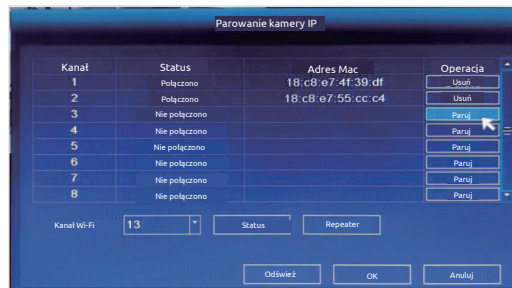
Numer seryjny	Element	Ilość
1	Kamera	1
2	Ładowarka sieciowa (DC 12V 1A)	1
3	Instrukcja obsługi	1
4	Zestaw śrub	1

## Opis produktu



## Parowanie z panelem NVR

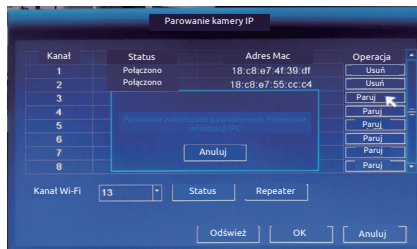
1. Używając myszki, otwórz menu parowania kamery IP. Kliknij opcję parowania.



2. Wciśnij przycisk RESET, znajdujący się na końcu przewodu kamery, przez co najmniej 5 sekund, aż parowanie zakończy się sukcesem.



### 3. Parowanie zakończzone.



**Uwaga:** Tej kamery należy używać razem z panelem NVR. Nie jest możliwe korzystanie z niej samodzielnie.

### Pobieranie

Aplikacja Link2Home Pro jest dostępna zarówno na iOS jak i system Android. Wyszukaj "Link2Home Pro" w App Store lub Android Market lub zeskanuj poniższy kod QR, by pobrać aplikację.



Pobierz aplikację (iOS i Android)

### Dane techniczne

Dodatkowa kamera

- Dystans detekcji: 20m, 130°
- Zasięg IR:Widoczność w nocy do 20m
- Sensor optyczny: 1/2,8" 3mpx CMOS
- Rozdzielczość Full HD: 1920x1080 pikseli
- Jasność: 0,01Lux@F1.2(Kolor) 0,005
- Lux@F1.2(Odcienie szarości) 0Lux (IR LEDs on)
- Dzień/noc: Automatycznie
- FOV: 89°/48°/107° Kompresja: H265
- Maksymalna moc przesyłana na tych pasmach: 19dbm
- Zakres temperatur: -10°C - +60°C
- Źródło zasilania:DC 12V
- Odległość transmisji: ponad 120 M bez barier (ponad 30 M przez ściany w pomieszczeniach)

### Uwaga

Do tego zestawu możliwe jest podłączenie maksymalnie ośmiu kamer. Podczas rozpakowywania należy sprawdzić jego zawartość.

Należy chronić zestaw przed upadkiem lub uderzeniami.

Należy używać produktu w dobrze wentylowanym otoczeniu.

Nie należy instalować w miejscach podatnych na występowanie wibracji.

Należy unikać instalacji w miejscach wilgotnych, zakurzonych lub podatnych na występowanie ekstremalnych temperatur.

Należy zachować opakowanie, aby umożliwić przeniesienie lub usunięcie produktu.

Należy wyłączyć prąd na czas instalacji.

Należy właściwie sprawdzić napięcie.

Należy skontaktować się z dystrybutorem lub centrum serwisowym, jeżeli zestaw jest uszkodzony lub nie działa.

Transmisja poprzez przeglądarkę internetową.

Otwórz stronę: <https://ipc-eu.ismartlife.me/login>

Zeskanuj kod QR za pomocą aplikacji Link2Home Pro



### Utylizacja odpadów elektrycznych i elektronicznych (WEEE)

Zgodnie z unijnymi przepisami zużyty sprzęt elektryczny i elektroniczny nie może być utylizowany razem z odpadami domowymi.

Przekreślona ikona kosza wskazuje na konieczność oddzielnej utylizacji.

Pomóż chronić środowisko poprzez utylizację tego produktu w specjalnych punktach zbiórki, gdy skończysz z niego korzystać.

Importer Everflourish Europe GmbH  
Robert-Koch-Str. 4, 66299 Friedrichsthal, Germany

Więcej informacji:

[www.everflourish-europe.de](http://www.everflourish-europe.de)



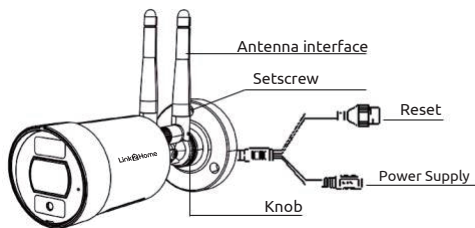


## What's in the box

Consult the checklist below for all components.

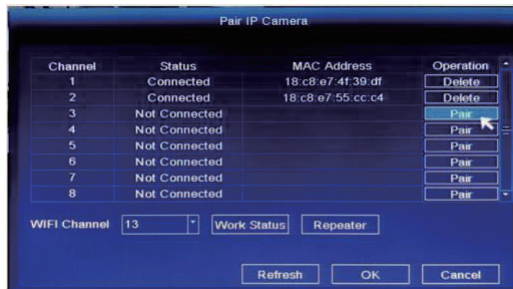
S/N	Item	QTY
1	Camera	1
2	DC 12V@1A Power supply	1
3	Product user manuals	1
4	Screw bag	1

## Product description

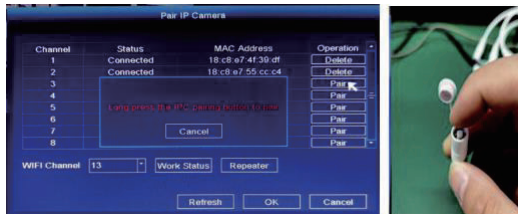


## Pairing with NVR

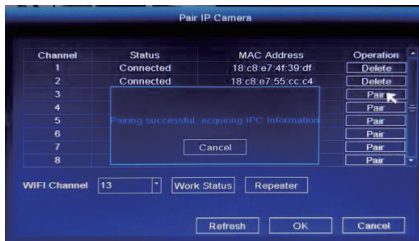
Step 1 Open the IPC pairing settings with the mouse, click the pairing option.



Step 2 then press the camera tail line reset button for more than 5 seconds until the pairing is successful.



### Step 3 Finish Pairing.



**Note:** This camera should be used with pairing NVR, could not use individually.

### Download

Link2Home Pro is available for both iOS and Android OS. Search the name 'Link2Home Pro' in the App Store or Android Market, or scan the QR code below to download the App.



Download App(iOS/Android)

## Technical features

#### Additional camera

- Distance de détection : 20 metres, 107°
- IR Distance: Night Visibility up to 20m
- Optical Sensor : 1/2.8" 3Megapixel CMOS
- Full HD Resolution: 1920x1080 pixels
- Brightness : 0.01Lux@F1.2(color) 0.005
- Lux@F1.2(black & white) 0Lux (IR LEDs on)
- Day/Night : Auto
- FOV: 89°/48°/107° Video Compression : H265
- Maximum transmitted power on these bands: 19dbm
- Operating temperature: -10°C - +60°C
- Power supply: DC 12V
- Transmission distance: Over 120M without barriers, over 30M through walls indoor

## Attention

Please note this kit can connect 8 pieces of cameras at maximum.

Please check when unpacking boxes, confirm the items and lists.

Please don't make the box fall to ground or be hit by strong forces.

Please keep good ventilation environment around this product.

Avoid installation in severe vibration environments.

Please avoid environment with much humidity, dust, extreme heat or extreme cold of the power supply carefully.

Please keep the product box to facilitate transfer or removal of the equipment.

Please make sure to turn off power of all items during installation.

Check the voltage properly.

Please contact the distributor or service center if the kit is damaged or not working.

Live streaming through an internet explorer.

Visit weblink: <https://ipc-eu.ismartlife.me/login>

Scan the QR code via Link2Home Pro App



#### Notes on WEEE disposal:

According to European regulations used electrical and

electronic equipment may no longer be disposed of with household waste. The crossed-out wheeled garbage can symbol indicates the need for separate collection. Help protect the environment and make sure you put this device in dedicated collection systems when you stop using it.

Importer : Everflourish Europe GmbH  
Robert-Koch-Str. 4, 66299 Friedrichsthal, Germany  
More information on :  
[www.everflourish-europe.de](http://www.everflourish-europe.de)



06.22