

**A. Einleitung**

Die LED Orientierungsleuchte verfügt über einen PIR (Passiv-Infrarot) Bewegungssensor, der kontinuierlich einen vorher eingestellten Betriebsbereich scannt und sofort das Licht einschaltet, wenn eine Bewegung in diesem Bereich erkannt wird. Das Licht bleibt für mindestens 60 Sekunden angeschaltet, solange es Bewegungen im Bereich des Sensors gibt.

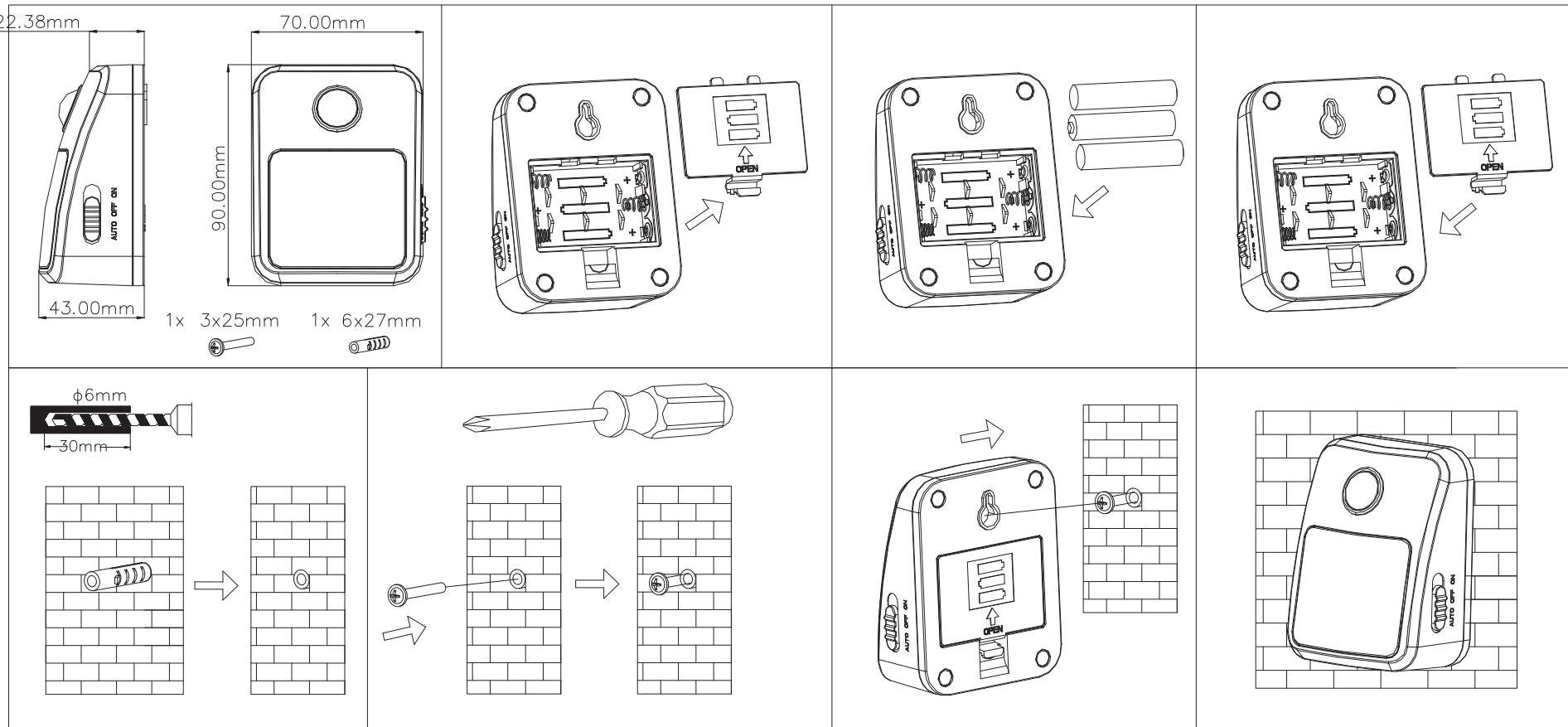
**B. Hinweise zur Benutzung**

Um beste Ergebnisse zu erzielen, empfehlen wir Ihnen, die folgenden Punkte zu berücksichtigen:

1. Idealerweise sollte die Orientierungsleuchte in einer Höhe von 0,5 bis 1,5 Meter über dem Boden montiert werden.
2. Um Schäden am Gerät zu vermeiden, darf der Sensor nicht in Richtung eines starken

Lichts zeigen.

3. Um unnötiges Auslösen zu vermeiden, sollte der Sensor weg von Wärmequellen wie Klimaanlage ausgerichtet werden.
4. Um unnötiges Auslösen zu vermeiden, sollte der Sensor nicht starker elektromagnetischer Strahlung ausgesetzt sein.



5. Nicht auf reflektierende Oberfläche wie glatte weiße Wände, etc. ausrichten. Der Erfassungsbereich kann je nach Montagehöhe und Lage variieren. Ebenfalls kann sich der Erfassungsbereich auch mit einer Temperaturschwankung verändern. Bevor Sie einen Ort für die Installation Ihres Nachlichts wählen, sollten Sie beachten, dass die Bewegung durch den Scan-Bereich wirksamer ist als die Bewegung direkt auf den Sensor zu oder weg.

### C. Installation

1. Öffnen Sie die Batteriefachabdeckung.
2. Legen Sie die Batterien in das Batteriefach unter Beachtung der korrekten Polung.
3. Setzen Sie die Batterieabdeckung wieder ein.
4. Bohren Sie an entsprechender Stelle die Bohrlöcher, setzen die Dübel ein und drehen die Schrauben ein.
5. Hängen Sie das Gerät an der Aufhängevorrichtung an den Schraubenkopf.

### D. Betriebsmöglichkeiten

**AUTO:** AN/AUS über Bewegungsmelder

**ON:** Permanent AN

**OFF:** Permanent AUS

### E. Hinweise

1. Wird die Leuchte zum ersten Mal verwendet schaltet sich das Licht für ca. 60 Sekunden ein.
2. Wird bei Dunkelheit eine Bewegung erkannt schaltet sich das Licht für 60 Sekunden ein, sollte innerhalb dieses Zeitraums eine weitere Bewegung erkannt werden bleibt die Leuchte für weitere 60 Sekunden angeschaltet.
3. Bei Tageslicht oder hoher elektrischer Beleuchtung schaltet sich die Leuchte nicht ein.

### F. Technische Hinweise

Batterietyp: 3 Stück AAA 1,5V Batterien

Watt: 1x0,3W LED

Volt: 4,5V DC

Einschaltzeit: 60±15 sec.

### G. Problemlösungen

PROBLEM	MÖGLICHE URSACHE	PROBLEMLÖSUNG
Die Leuchte schaltet sich trotz Bewegung nicht ein	1. Batterien sind aufgebraucht.	Neue Batterien einsetzen
	2. Das Umgebungslicht ist zu hell	Andere Ausrichtung wählen
	3. Der Bewegungssensor zeigt in die falsche Richtung	Andere Ausrichtung wählen
Die Leuchte schaltet sich ohne plausiblen Grund ein	1. Hitzequellen wie elektrische Geräte, Ventilatoren, Klimaanlage usw. führen zur Auslösung des Bewegungsmelders	Andere Platzierung der Leuchte
	2. Tiere als Auslöser des Bewegungssensors	Andere Ausrichtung wählen
	3. Reflektion durch ein Schwimmbad oder anderer spiegelnder Oberflächen	Andere Ausrichtung wählen
Die Leuchte schaltet sich bei Tageslicht ein	Abdeckung des Lichtsensors durch einen Vorhang oder ähnliches.	Andere Ausrichtung wählen

Bemerkung: Alle PIR-Sensoren in trockener und kalter Umgebung sind empfindlicher als die in feuchte und warmer Umgebung



#### WEEE-Entsorgungshinweis

Gebrauchte Elektro- und Elektronikgeräte dürfen gemäß europäischer Vorgaben nicht mehr zum unsortierten Abfall gegeben werden. Das Symbol der Abfalltonne auf Rädern weist auf die Notwendigkeit der getrennten Sammlung hin. Helfen auch Sie mit beim Umweltschutz und sorgen dafür, dieses Gerät, wenn Sie es nicht mehr nutzen, in die hierfür vorgesehenen Systeme der Getrenntsammlung zu geben.



#### Batterie-Entsorgungshinweis

Batterien und Akkus dürfen nicht in den Hausmüll. Jeder Verbraucher ist gesetzlich verpflichtet, alle Batterien und Akkus, egal ob sie Schadstoffe enthalten oder nicht, bei einer Sammelstelle seiner Gemeinde/seines Stadtteils oder im Handel abzugeben, damit sie einer umweltschonenden Entsorgung zugeführt werden können. Batterien und Akkus bitte nur in entladem Zustand abgeben!



Importeur:

EverFlourish Europe GmbH

Robert-Koch-Str. 4, 66299 Friedrichsthal, Deutschland

www.everflourish-europe.de

EMN405PIR\_07.21