

Nous vous remercions de lire attentivement cette notice avant de réaliser l'installation et de la conserver pour une utilisation ultérieure.

A. FONCTIONS ET CARACTERISTIQUES TECHNIQUES

Cet appareil permet de réaliser des économies d'énergie et d'améliorer votre confort grâce à une température de votre logement adaptée à votre mode de vie.

1. Ce produit est conçu pour fonctionner avec une Chaudière, une pompe à chaleur et peut remplacer la plupart des thermostats domestiques.
2. Affichage de la température ambiante de 0 à 40°. Précision +/- 0,5°C
3. 3 modes de fonctionnement : Economie (17°) / Confort (20°)/ Hors Gel (7°). Fonction Arrêt.
4. Pouvoir de coupure : 230V~ 50 Hz (16A)
5. Piles: 2x 1,5V AAA, facilement remplaçables.
6. Classe de protection: II



Adapte la température à votre mode de vie



Fonctionne avec un chauffage central

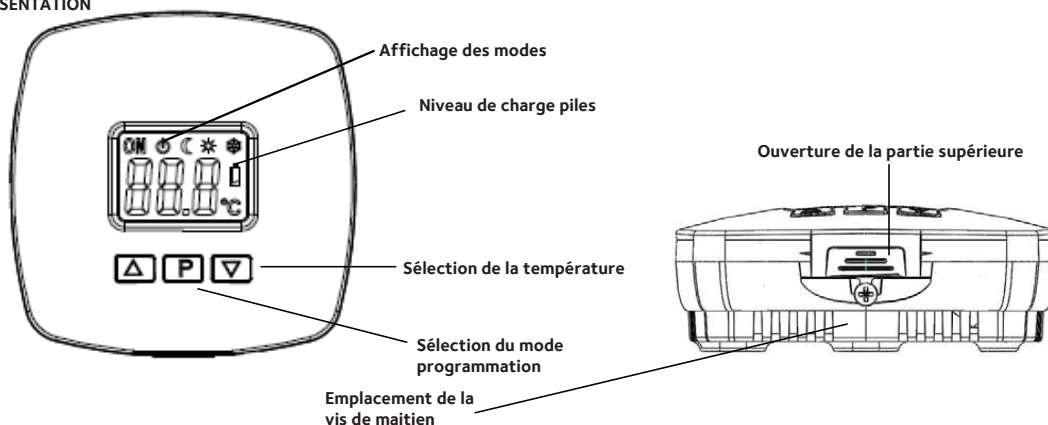


Fonctionne avec une chaudière, et une pompe à chaleur



Permet de réaliser des économies

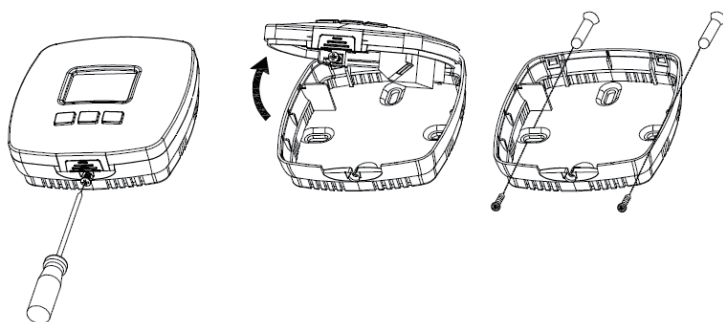
B. PRESENTATION



Bouton	Fonction
Bouton de programmation	Appuyez sur ce bouton pour mettre en fonctionnement ou couper le thermostat, et sélectionner le mode choisi (ECO/CONFORT/HORS GEL)
Bouton de Sélection	Appuyez sur ce bouton pour choisir la température.

C. INSTALLATION

1. **IMPORTANT** : Couper l'alimentation électrique au disjoncteur avant toute intervention et installation du thermostat.
2. Fixez l'émetteur sur le mur à une hauteur d'environ 1,50 mètres en évitant les zones à courant d'air, la proximité d'un appareil de chauffage ou directement face au soleil.

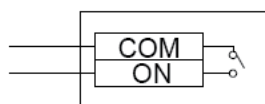


3. Ouvrez la partie arrière du thermostat en dévissant la vis située sur le dessus. Marquer les points de perçage au mur. (La surface du mur doit être plate). Percez deux trous de 6 mm, insérez les chevilles de fixation et vissez l'appareil sur le mur à l'aide des vis de montage.

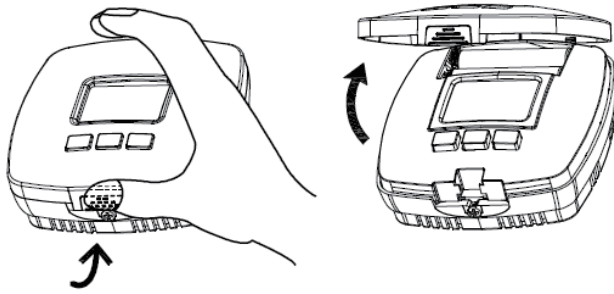
NOTE : En cas de montage sur une surface en bois, ne pas utiliser les chevilles mais percez deux trous de 2,7 mm et utilisez seulement les vis fournies.

4. Câblage : Brancher les 2 fils en provenance du bornier thermostat de l'appareil de chauffage/ (supprimer le shunt) sur le boîtier de raccordement sur les bornes COM et ON du thermostat. (voir schéma ci-dessous). Il n'y a pas de sens de branchement. Utiliser des fils de section comprise entre 1 et 2,5mm².

IMPORTANT : Couper l'alimentation électrique au disjoncteur avant d'installer le thermostat




5. Replacer la partie supérieure du thermostat sur la partie fixée au mur et reviser la vis de blocage.



Ouvrir le capot du thermostat en appuyant sur le bouton situé sous le thermostat. Insérer les 2 piles 1,5V AAA (LR03), le thermostat peut alors fonctionner. Remplacez le couvercle sur le socle en prenant soin de respecter son sens.

6. Rebrancher l'alimentation électrique au disjoncteur.

D. FONCTIONNEMENT

1. Pressez Sélection de la température pour faire defiler les différents modes de fonctionnement : OFF (⏻) Economie (☀️); Confort (☾); Hors Gel (❄️).
2. Lorsque vous êtes en position Confort ou Economie, appuyez sur Sélection du mode programmation, pour sélectionner la température souhaitée (entre 5 – 30°). La température se remettra automatique sur la température de consigne si aucune action est demandée pendant 5s.
3. Le mode Hors Gel ne permet pas de sélectionner une température. Par défaut la température est 7°.
4. Lorsque les piles sont faibles, le logo  s'affiche indiquant qu'il faut changer les piles.

E. SPECIFICATIONS

Consigne réglable : 5° à 30° (par pas de 0,2°)
 Température de fonctionnement : 0°C à 40°C
 Température de stockage : -20°C à 60°C
 Piles : 2 x 1,5V AAA (LR03)
 Alimentation : 230V AC - 50Hz
 Pouvoir de coupure : 230V AC-16(5)A (3680W)
 Relais de coupure
 IP level : IP30 après l'installation

Fabricant

Zhejiang Everflourish Electrical Co. Ltd.

Importateur:

Everflourish Europe GmbH
 Robert-Koch-Str. 4
 66299 Friedrichsthal, Germany
 www.everflourish-europe.de



Notes relatives à l'élimination des DEEE

Les appareils électriques et électroniques usagés ne peuvent plus être jetés avec les ordures ménagères conformément à la réglementation européenne. Le symbole de la poubelle barrée indique la nécessité d'une collecte séparée. Contribuez la protection de l'environnement et assurez-vous de mettre cet appareil dans des systèmes de collecte dédiés lorsque vous cessez de l'utiliser.



Ce produit est garanti pour une durée de 2 ans dans le cadre d'une utilisation en conformité avec les informations indiquées sur ce manuel. En cas de défaut pendant la période de garantie, vous devez prendre contact avec le distributeur du produit pour une réparation ou un échange de l'article défectueux. Une preuve d'achat, avec l'indication de la date vous sera demandée.



Appareil électrique double isolation, ne devant pas être relié à la terre.



Conformité aux normes européennes



Instructions pour l'élimination des piles

Les piles et les batteries ne doivent pas être jetées avec les déchets ménagers ordinaires. Chaque consommateur est légalement obligé de remettre les piles/batteries (qu'elles contiennent des substances toxiques ou pas) à un point de collecte de sa commune / son quartier ou à un commerce. Cette obligation a pour objectif d'assurer l'élimination écologique des piles. Jetez uniquement les piles/batteries qui sont déchargées!