

A. Fonction

Ce compteur de consommation électrique (Wattmètre) indique la consommation électrique de tout appareil branché dessus

- Il affiche les W, les KWH cumulés et la durée totale de fonctionnement de l'appareil.
- Mémorisation des données en cas de coupure de courant
- Fonction Effacement des données et remise à zéro des KWH pour un nouveau contrôle.
- Affichage sur écran LCD.

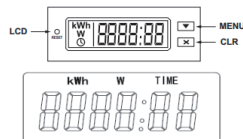
Insérer la fiche de l'appareil électrique dans le Wattmètre, puis branchez celui sur une prise murale.

Dès le démarrage de l'appareil électrique, l'écran du wattmètre indique, la consommation électrique en temps réel. Le wattmètre se met automatiquement à enregistrer les consommations en W de l'appareil électrique. En appuyant sur la flèche, vous pouvez faire défiler la consommation instantanée en W, puis en KWH (il faut que l'appareil reste connecté plus d'1 heure pour avoir cette information) et la durée d'utilisation (H).

En multipliant le prix du KWH par la consommation enregistrée, on obtient le coût en € de l'utilisation de l'appareil électrique, pendant la durée d'utilisation.

Ex : un sèche-linge consomme 5 KWH pour 1 cycle. Le prix moyen du KWH en 2023 est de 0,17€. Le coût de l'utilisation pendant 1 cycle est de 0,85€.

Pour connecter un nouvel appareil, appuyer sur CLR pour une remise à zéro.

B. Schéma de la prise Wattmètre

Touches de fonction/écran LCD

Description des boutons	Fonctions
« Menu »	Appuyez rapidement pour afficher tour à tour W et KWH ainsi que le temps de fonctionnement.
« CLR »	Appuyez rapidement pour remettre à zéro le temps de fonctionnement et les KWH.
« RESET »	En cas de disfonctionnement, appuyer sur cette touche pour réinitialiser le système.

C. Caractéristiques Techniques

1. Tension de fonctionnement : $0,8U_n \sim 1,2U_n$ ($U_n=230V$)
2. Courant : - de 16A
3. Puissance nominale : $1W \sim 3680W$
4. Fréquence de travail : $45 \sim 55Hz$
5. Précision :

DESCRIPTION	PRECISION	REMARQUES
KWH – Kilowatt/Heure	$\leq \pm 1.0\%$	Uniquement sur la base des Valeurs suivantes : Ib=2A Un=230V Fn=50Hz Tn=23°C
W - - Watts actifs	$\leq \pm 2.0\%$	

6. Consommation électrique : $\leq 1W$

7. Conditions d'utilisation

- Température : $5^\circ C \sim 40^\circ C$
- Altitude jusqu'à 2 000 m
- Utilisation en intérieur uniquement

D. Important : Précautions d'utilisation

- Tenir hors de portée des enfants
- Débranchez l'adaptateur avant le nettoyage.
- Insérez complètement la fiche dans la prise murale
- L'adaptateur est destiné à un usage intérieur uniquement
- Ne pas dépasser la puissance électrique nominale : risque d'incendie
- Si vous devez nettoyer le compteur, débranchez-le du secteur et essuyez-le avec un chiffon sec.

AVERTISSEMENT : Ne jamais brancher deux compteurs ou plus ensemble !

E. Garantie

Le fabricant accorde une garantie conformément à la législation en France, soit 2 ans à compter de la date de vente de l'appareil à l'utilisateur final. A noter que la garantie ne couvre que les défauts de matériel ou de fabrication. Pour faire valoir la garantie, il est nécessaire de présenter le produit accompagné de la facture originale d'achat (avec date d'achat).

La garantie ne s'applique pas dans les cas suivants :

- Usure normale
- Utilisation incorrecte, par exemple, surcharge de l'appareil, utilisation d'accessoires non approuvés.
- Utilisation de la force, dommages causés par des influences extérieures (coups..)
- Dommages causés par le non-respect du manuel d'utilisation, par exemple le raccordement à un réseau électrique non adapté ou le non-respect des instructions d'installation.
- Appareils partiellement ou totalement démontés.
- Pour toute demande de SAV, contacter notre technicien expert sur info@everflourish.fr

F. Recyclage de l'appareil

Notes relatives à l'élimination des DEEE



Les appareils électriques et électroniques usagés ne peuvent plus être jetés avec les ordures ménagères conformément à la réglementation européenne. Le symbole de la poubelle barrée indique la nécessité d'une collecte séparée. Contribuez la protection de l'environnement et assurez-vous de mettre cet appareil dans des systèmes de collecte dédiés lorsque vous cessez de l'utiliser.



G. Importateur



EverFlourish Europe GmbH
Robert-Koch-Str. 4, D-66299 Friedrichsthal
www.everflourish-france.com
Fabriqué en RPC